

# ZEMĚMĚŘICKÝ ÚŘAD

Pod sídlištěm 9, 182 11 Praha 8  
P. O. Box 21

Město Jilemnice

Masarykovo náměstí 82

Jilemnice

51401

ID dat. schr.: g2nbdtx

VÁŠ DOPIS ZN. / ZE DNE

NAŠE ZNAČKA

VYŘIZUJE / TELEFON

V PRAZE DNE

ZÚ-00033/2017-  
13600

Bc. Dagmar Poeková  
485341516

3.1.2017

## **Věc: Oznámení o výkonu topografických prací pro aktualizaci ZABAGED® v roce 2017**

**Zeměměřický úřad** (dále jen „ZÚ“) je organizační složkou státu a vykonává na základě § 3a písm. e) zákona č. 359/1992 Sb., o zeměměřických a katastrálních orgánech správu Základní báze geografických dat České republiky (ZABAGED®). Správa ZABAGED® je podle § 4 písm. e) zákona č. 200/1994 Sb. zeměměřickou činností ve veřejném zájmu. Ustanovení § 4a zákona č. 200/1994 vymezuje obsah, správu, užití a rozšiřování dat databáze. Podrobněji určuje předmět a obsah správy databáze formy poskytování a podmínky užití prováděcí vyhláška č. 31/1995.

V souladu s výše uvedenými zákony probíhá plánované terénní topografické šetření pro aktualizaci dat ZABAGED®.

Oznamujeme vám proto, že v rámci plnění úkolů v roce 2017 budou **provádět zaměstnanci ZÚ místní topografické šetření pro obnovu ZABAGED® ve správním obvodu rozšířené působnosti vaší obce**, viz grafická příloha, na území mapového listu ZM 03-43 a ZM 03-41 podle kladu Základní mapy měřítka 1 : 50 000.

V souladu s § 6 odst. 4 zákona č. 200/1994 Sb. vás **žádám o předání této informace městským a obecním úřadům působícím ve vymezeném prostoru a o vyvěšení tohoto oznámení na úředních deskách**. Současně vás žádám o **součinnost** v případě, že se na vás, nebo jednotlivé městské nebo obecní úřady, obrátí pověření zaměstnanci ZÚ.

Obsahem místního topografického šetření je prověřit osobně nebo dotazem charakter těch objektů a jejich vlastností, vedených v ZABAGED®, které jsou z jiných zdrojů, využívaných pro aktualizaci, (letecké měřické snímky, ortofoto, data z leteckého laserového skenování, výstupy z jiných informačních systémů veřejné správy, otevřené zdroje informací na Internetu) nejasné, nezřetelné, popř. je nelze zjistit.

Oprávnění ke vstupu do prostorů a k provádění topografických prací prokážou zaměstnanci ZÚ speciálním služebním průkazem ZÚ.

Aktuální obsah ZABAGED® je uveden v Katalogu objektů ZABAGED®, který je uveřejněn na: [http://geoportal.cuzk.cz/Dokumenty/KATALOG\\_OBJEKTU\\_ZABAGED.pdf](http://geoportal.cuzk.cz/Dokumenty/KATALOG_OBJEKTU_ZABAGED.pdf).

Dovolte, abychom vás dále informovali, že právě tato data **ZABAGED®** jsou, podle zákona č. 200/1994 Sb., orgánům státní správy a územní samosprávy, pro výkon v jejich působnosti v územním rozsahu jim příslušném, **poskytována bezplatně**. Více informací o možném bezplatném poskytnutí dalších produktů ZÚ územní samosprávě, jakož i možnost zobrazení všech geografických a kartografických produktů ZÚ, je možné na adrese <http://geoportal.cuzk.cz>. Konkrétní dotazy k poskytování našich dat a služeb lze adresovat na [ZU-obchod@cuzk.cz](mailto:ZU-obchod@cuzk.cz).

#### Kontaktní osoba ZÚ pro terénní topografické práce:


Bc. Dagmar Poeková,  
vedoucí Oddělení sběru dat Liberec  
email: [dagmar.poekova@cuzk.cz](mailto:dagmar.poekova@cuzk.cz)  
tel.: 485 341 516  
mobil: 604 243 800

#### Termín topografického šetření:

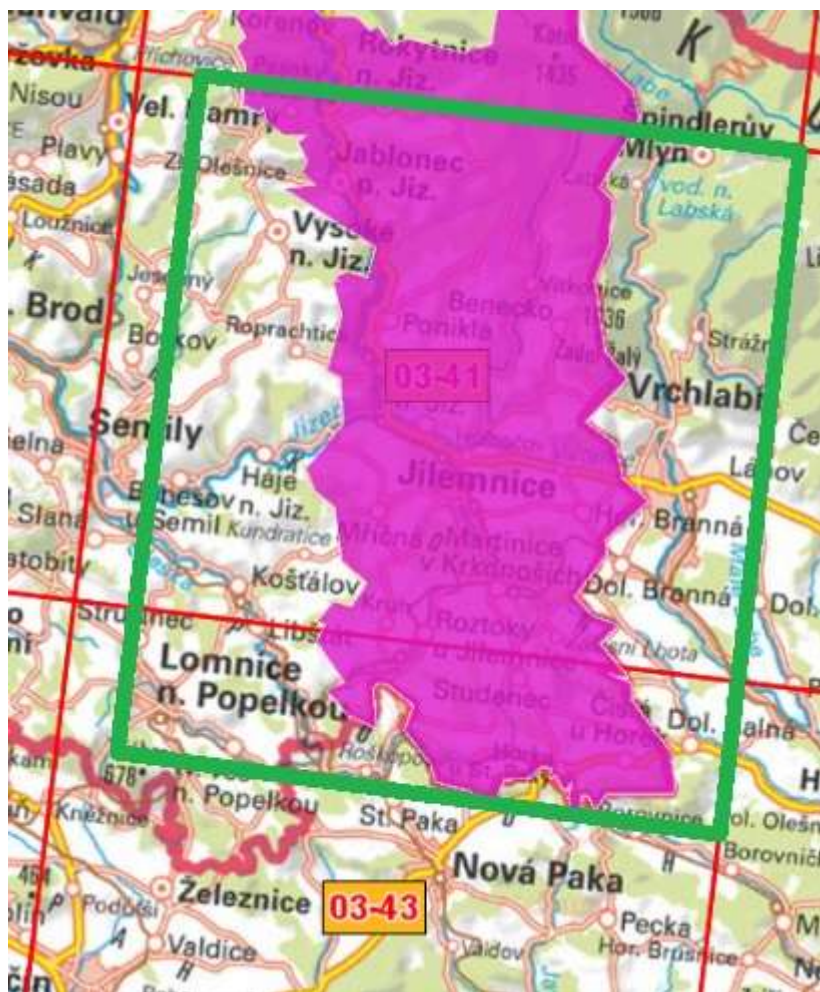
ZM 03-43 1-3/2017  
ZM 03-41 3-5/2017

#### Přílohy:

1. Vyznačené území aktualizace ZABAGED® ZM 03-43 a ZM 03-41
2. Seznam obcí, jejichž celé nebo část území spadá do vymezeného prostoru aktualizace

  
RNDr. Jana Pressová  
ředitelka Odboru ZABAGED

Příloha 1: Vyznačené území aktualizace ZABAGED®



**Příloha 2:** Seznam obcí, jejichž celé nebo část území spadá do vymezeného prostoru aktualizace

ZM50	Obec	Typ obce	ORP
0343	Horka u Staré Paky	Obec	Jilemnice
0343	Bukovina u Čisté	Obec	Jilemnice
0343	Čistá u Horek	Obec	Jilemnice
0343	Kruh	Obec	Jilemnice
0343	Levínská Olešnice	Obec	Jilemnice
0343	Roztoky u Jilemnice	Obec	Jilemnice
0343	Studenec	Obec	Jilemnice
0343	Svojek	Obec	Jilemnice
0341	Paseky nad Jizerou	Obec	Jilemnice
0341	Martinice v Krkonoších	Obec	Jilemnice
0341	Benecko	Obec	Jilemnice
0341	Horní Branná	Obec	Jilemnice
0341	Jablonec nad Jizerou	Město	Jilemnice
0341	Jestřabí v Krkonoších	Obec	Jilemnice
0341	Jilemnice	Město	Jilemnice
0341	Kruh	Obec	Jilemnice
0341	Mříčná	Obec	Jilemnice
0341	Peřimov	Obec	Jilemnice
0341	Poniklá	Obec	Jilemnice
0341	Rokytnice nad Jizerou	Město	Jilemnice
0341	Roztoky u Jilemnice	Obec	Jilemnice
0341	Studenec	Obec	Jilemnice
0341	Svojek	Obec	Jilemnice
0341	Víchová nad Jizerou	Obec	Jilemnice
0341	Vítkovice	Obec	Jilemnice